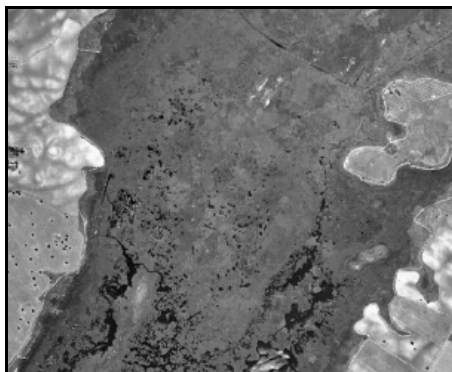


FENÓMENO N2	Humedales continentales		0136
DEFINICIÓN	Zonas de cobertura húmeda con agua dulce o salobre en las que no ejercen su influencia las mareas, pobladas normalmente con una vegetación específica formada por arbustos pequeños, especies semileñosas o herbáceas.		
GEOMETRÍA	línea, polígono		
ATRIBUTOS			
		Todos los atributos del fenómeno padre, Coberturas húmedas .	
TIPO_0136	Tipo de humedal continental.		
• zona pantanosa	ZPA	Terrenos bajos normalmente inundados de agua en invierno y más o menos saturados durante todo el año.	
• turbera	TUR	Superficie formada por acumulación de residuos vegetales en lugares pantanosos.	
• salina continental (por evaporación)	SAC	Zona interior donde se obtiene sal por evaporación superficial de aguas no marina.	
• sin clasificar	SCL	No clasificado según el atributo TIPO_0136.	
FENÓMENO PADRE			
•0135: Coberturas húmedas (línea, polígono)			
CLASIFICACIÓN Y MÉTODO DE OBTENCIÓN			
Las entidades de este fenómeno se capturan según el procedimiento indicado para el fenómeno padre del que deriva.			
El atributo TIPO_0136 se utiliza para discriminar distintas clases de humedales en que no intervienen las mareas. Mediante el valor “/zona pantanosa” se distinguen aquellos terrenos bajos que normalmente se encuentran inundados de agua en invierno y se encuentran más o menos saturados durante todo el año. Incluye zonas anegadas, con vegetación hidrófila específica compuesta por hierbas altas, carrizos, juncos, formaciones ribereñas de cañas. No se incluyen en este valor arrozales ni marismas. Con el valor “/turbera” se hacen constar aquellas zonas formadas por la acumulación de residuos vegetales en lugares pantanosos, normalmente de color pardo oscuro o verdoso y aspecto terroso. Incluye turberas en explotación, turberas de musgos, turberas con encharcamiento somero en zonas deprimidas o bordes de charcas y lagunas de áreas frías de montaña, brañas húmedas (terrenos encharcados permanentemente de agua, con especies vegetales de prado). Se excluyen las zonas pantanosas ocasionales con turberas, tremedales (áreas encharcables estacionalmente, debido a altas precipitaciones, suelos con escaso drenaje o relieve deprimido, con presencia de herbáceas), prados húmedos. Si se trata de terrenos interiores en que se obtiene sal por evaporación superficial de agua no marina, el atributo toma el valor “/salina (por evaporación)”. Se distinguen claramente por el sistema de parcelación, diques y canales por los que se hace circular el agua hasta depósitos someros donde la sal precipita. Finalmente, si no se especifica dicha clasificación, el atributo adopta el valor “/sin clasificar”.			
SELECCIÓN			
No existe un filtro de selección adicional definido.			
NOTAS			
Se excluyen los arrozales, marismas y aguas quietas (laguna, embalse) de superficie igual o superior a 1 ha.			

CONTROLES DE CALIDAD

No se aplican controles de calidad adicionales.

GRÁFICOS



Humedales continentales – TIPO_0136: “/zona pantanosa”



Humedales continentales – TIPO_0136: “/turbera”



Humedales continentales – TIPO_0136: “/salina continental (por evaporación)”

REPRESENTACIÓN Y ROTULACIÓN